



Starface & MicroBX

Module Statistique / Hotel !

Vous trouverez ici un guide pour l'installation et la configuration du logiciel MicroBX connecté au pbx Starface par un module dédié. Cette solution tripartite doit vous permettre de mieux répondre aux besoins des hôtels / hostels / cliniques / callcenters / CTI.

Le blog Starface France est arrivé ! <https://blog.starface.fr/>

Sommaire

Une solution tripartite	2
Star.place (modul-manufaktur)	2
MicroBX.....	3
Licences / liste de prix.....	4
Star.place (modul-manufaktur)	4
MicroBX.....	5
Prérequis et limitations.....	6
Star.place (modul-manufaktur)	6
MicroBX.....	6
Fonctionnalité hôtels	7
Installation	7
Obtenir la licence du module.....	7
Installer le module	12
Installer et activer le logiciel MicroBX.....	15
Utilisation du logiciel MicroBX.....	16
Statistique	16
Hotel.....	17
Les FAQs	18
Question & Réponses post Webinar	18

Une solution tripartite



Le logiciel de MicroBX peut fonctionner en standalone, mais il doit être obligatoire connecter a un module pour communiquer avec le pbx Starface. Il y a donc une licence pour le module de Star.Place plus une licence pour le logiciel de MicroBX.

Star.place (modul-manufaktur)

Star.place n'est pas une plateforme gérée par Starface elle-même, mais par un partenaire.

Qu'est-ce que le STAR.place ?

STAR.place est un marché qui a pour vocation de centraliser des modules et extensions pour le système STARFACE.

Attention : Ce marché contient une liste non exhaustive de modules Starface. Cela signifie que ce site ne propose pas tous les modules Starface qui existent.

Certains modules sont téléchargeables depuis le site, d'autres sur demande (ce n'est pas le cas du module hôtel).

À qui s'adresse le site STAR.place ?

STAR.place bénéficie aux fournisseurs de solutions, aux partenaires commerciaux de STARFACE et aux clients finaux de STARFACE.

Modul Manufaktur est un des éditeurs de modules présents sur Star.Place
L'éditeur est Oliver Baltz

Personnellement
et exclusivement pour les partenaires

STARFACE



Oliver Baltz et l'équipe

(Conseils produits, support technique, état des commandes, autres)

service@modul-manufaktur.de

+49 (2364) 88 730 - 50

(Du lundi au vendredi de 9 h à 17 h)

<https://www.starface.modul-manufaktur.de/>

MicroBX

MicroBX est un système de surveillance téléphonique basé sur PC (XP/ WIN7/ WIN8/WIN10 32 et 64 bits) qui enregistre les appels passés par un PBX.

MicroBX se connecte au PBX via le réseau local

Le cœur du système est un programme d'analyse qui transforme les données de votre PBX en informations cohérentes, vous permettant de savoir exactement ce qui se passe sur votre système téléphonique. Il peut identifier les appels coûteux, les appels longs, qui les passe et à qui ils sont adressés.

Avec l'option hôtel, vous pouvez soit faire fonctionner MicroBX de manière autonome (la plupart des petits hôtels ou BnB), soit le connecter à un système de frontoffice (AIDA, Gastrodats, Hotline, Micros/Fidelio, Protel, Sihot-Gubse, Silverbyte, Starlight/Infor et plus) qui, à son tour, effectue toutes les comptabilisations et la facturation téléphonique sous contrôle à distance.

MicroBX peut afficher la charge du réseau dans le temps, ainsi que la charge de pointe sur différentes périodes. Également lorsque vous avez eu des appels sans réponse ou de longues sonneries. Ses affichages graphiques sont très utiles !

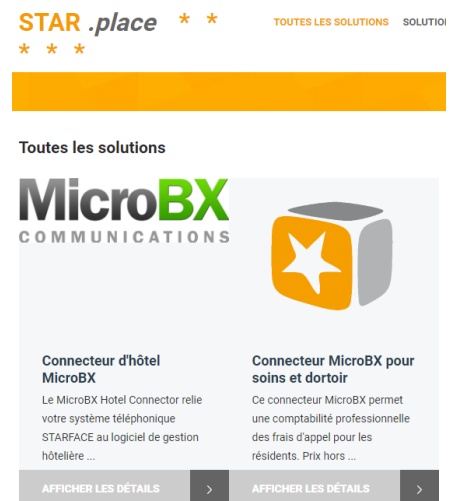
Entre autres il permet de réaliser de manière non exhaustive :

- Des statistiques et des analyses téléphoniques avec des rapports simples, mais détaillés.
- Sécuriser et garantir l'intégrité des données
- Gestion pratique des coûts.
- Distinguez clairement les appels privés et officiels.
- Gagnez en disponibilité.
- Reconnaître et éviter les goulets d'étranglement.
- Une meilleure analyse du trafic de la hotline.
- Identifier les boucles d'appels.

Licences / liste de prix

Star.place (modul-manufaktur)

- Le connecteur MicroBX Hotel Connector connecte votre système téléphonique STARFACE au logiciel de gestion hôtelière MicroBX :
<https://star.place/products/MicroBX%20Hotel%20Connector.html>
- Le connecteur Pflege- und Wohnheim (soins infirmiers et résidentiels) permet la facturation des frais d'appel professionnel pour les résidents :
<https://star.place/products/MicroBX%20Pflege-%20und%20Wohnheim%20Connector.html>
- Le connecteur MicroBX Gesprächs- und Gebührenerfassung (conversation et taxation) vous permet de passer des appels et gérer la taxation pour Starface :
<https://star.place/products/MicroBX%20Pflege-%20und%20Wohnheim%20Connector.html>



La liste de prix est disponible ici : <https://www.modul-manufaktur.de/preisliste>

Cette liste exclut les licences de MicroBX

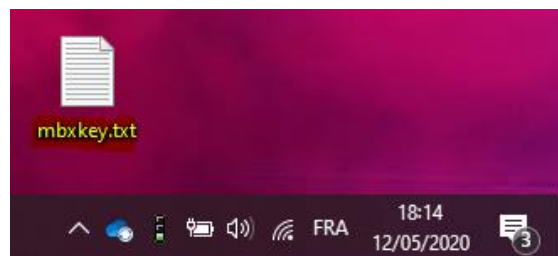
MicroBX

Il n'y a qu'un seul logiciel pour plusieurs licences
La fonctionnalité statistique est incluse dans toutes les licences

Lorsque le logiciel MicroBX est installé pour la première fois sur un ordinateur, il fonctionne pendant six semaines avec toutes les fonctionnalités et options avec cependant une exception : l'option de détermination de la charge maximale du réseau (pendant combien de secondes ou de minutes la plupart de vos lignes étaient occupées.)

Au bout de six semaines, il faut une clé d'activation. Dans le cas contraire, le logiciel arrête d'enregistrer les nouveaux appels et n'affiche que ceux qui existent déjà.

Afin de recevoir une clé d'activation, veuillez envoyer le fichier MBXKEY.TXT depuis votre bureau à support@microbx.de



La liste de prix est également disponible sur demande à la même adresse.

<https://www.microbx.de/english/text/hotel.html>
<https://www.microbx.de/english/text/hostel.html>
<https://www.microbx.de/english/text/clinic.html>
<https://www.microbx.de/english/text/callcenter.html>
<https://www.microbx.de/english/text/cti.html>

Pour résumer :

	Star.Place	MicroBX
Licences	<ul style="list-style-type: none"> - Connecteur MicroBX Hotel. - Connecteur Pflege- und Wohnheim (soins infirmiers et résidentiels). - Connecteur MicroBX Gesprächs- und Gebührenerfassung (conversation et taxation). 	<ul style="list-style-type: none"> - Hotel License / par chambre - Hostel-License / par chambre - Clinic License / par chambre - Multisite-License / par chambre - CSTA (CTI) License / par chambre - Call-Center-Monitor / par utilisateur
Type de licence	<p>Par 25, 50, 100, 175 ou 250 chambres</p> <p>Vente en une seule fois + en option un contrat de mise à jour par mois ou unique.</p>	<p>Par 25, 50, 100, 175, 250, 500, 1000 chambres ou plus. Par utilisateur + service</p> <p>Vente en une seule fois + en option un contrat de maintenance par mois.</p>
Liste de prix	publique	sur demande

Prérequis et limitations

Star.place (modul-manufaktur)

Dates	Version pbx	Version du module
21.07.2017	6.2 - 6.4.2.19	MicroBX Connector v215.sfm
27.02.2013	6.4.3	MicroBX Connector v219.sfm
26.03.2018	6.4.3	MicroBX Connector v220.sfm
08.06.2018	6.2-6.5	MicroBX Connector v222.sfm
06.11.2018	6.5.1.9	MicroBX Connector v227.sfm
11.03.2019	6.5.1.9	MicroBX Connector v228.sfm
03.04.2020	6.7.1.*	MicroBX Connector v231.sfm

Le module est compatible tous les pbx physiques et VM.
Attention, il n'est pas compatible avec les pbx CLOUD !



MicroBX

MicroBX peut être installé sur n'importe quelle version de Windows même sur une petite machine (mais fiable). Évidemment cela affectera la rapidité d'exécution du logiciel.

MicroBX fonctionne toujours en arrière-plan sous Windows (XP/ WIN7/ WIN8/WIN10 32 et 64 bits).

Il fonctionne également sur les machines virtuelles.

Attention, MicroBX n'est pas compatible Windows serveur !



Fonctionnalité hôtels

Le MicroBX Hotel Connector connecte votre système téléphonique STARFACE au logiciel de gestion hôtelière MicroBX.

- Enregistrement : active le terminal dans la chambre d'hôtel pour les appels téléphoniques et affiche le nom du client sur l'écran.
- Check-out : réinitialise le terminal de la chambre d'hôtel, y compris l'affichage du nom, au réglage par défaut et le verrouille pour les appels ultérieurs.
- Réveil : Déclenchement d'un appel de réveil contrôlé par le temps, avec une durée de sonnerie maximale de 300 secondes.
- Chambre nettoyée : permet au service d'étage de signaler la chambre comme étant prête à être occupée après le nettoyage à l'aide d'une combinaison de touches.
- Journalisation : crée une liste détaillée de toutes les conversations des clients et la transfère au logiciel de gestion de l'hôtel ; appels de réveil automatiques avec contrôle de réussite.

Grâce au logiciel MicroBX, vous pouvez facilement connecter votre système téléphonique STARFACE aux logiciels hôteliers suivants :

- Micros/Fidelio
- Protel
- Sihot-Gubse
- AIDA
- Hotline
- HS-3.

Installation

Obtenir la licence du module

Rendez-vous sur <https://www.modul-manufaktur.de/bestellen>

Il n'y a pas besoin d'inscription sur ce site. En revanche il est en Allemand et il semble que l'addon de google traduction n'arrive pas à le traduire. J'ai donc mis la traduction de chaque étape sous chaque capture d'écran. Vous pouvez aussi contacter service@modul-manufaktur.de

01. Produ... 02. Mengen 03. Telefo... 04. Option... 05. Konta... 06. Absen...

Bitte wählen Sie das gewünschte Produkt.*

<input type="radio"/> Adressbuch Connector	<input type="radio"/> Up2Date für Exchange
<input type="radio"/> DATEV Connector	<input type="radio"/> Alarmierung (Brandalarmierung,...)
<input type="radio"/> CallBoard PRO	<input type="radio"/> IVR PRO
<input type="radio"/> Umleitung an Feiertagen	<input type="radio"/> Ausgehende Rufnummernsperre
<input type="radio"/> FaxMover	<input checked="" type="radio"/> MicroBX Hotel Connector
<input type="radio"/> Multiline TAPI Activator	<input type="radio"/> Sonstiges...

Veillez sélectionner le produit souhaité puis veillez cliquer sur « nachste Seite » (suivant)

01. Produ... 02. Mengen 03. Telefo... 04. Option... 05. Konta... 06. Absen...

Ist dies eine Nachbestellung? Hat dieser Kunde bereits eine Modullizenz für dasselbe Modul auf derselben STARFACE Telefonanlage?

ja

nein

Bis zu wie viele Zimmer werden mit Hilfe des Connectors verwaltet?*

S'agit-il d'une commande répétitive ? Ce client possède-t-il déjà une licence de module pour le même module sur le même système téléphonique STARFACE ?

- Oui
- Non

Jusqu'à combien de chambres sont gérées avec l'aide du Connecteur ?

25 Chambres

Veillez cliquer sur « nachste Seite » (suivant)

01. Produ... 02. Mengen 03. Telefo... 04. Option... 05. Konta... 06. Absen...

Mit welchem STARFACE Serverkey möchten Sie unsere Software nutzen?*

XXXXX-XXXXX-XXXXX-XXXXX

Für welche STARFACE Version (z.B. 6.6.0.20)?*

6.7.1.20

Vorherige Nächste Seite

Avec quelle clé de serveur STARFACE souhaitez-vous utiliser notre logiciel ?
Pour quelle version de STARFACE (par exemple 6.6.0.20) ?
Veuillez cliquer sur « nachste Seite » (suivant)

01. Produ... 02. Mengen 03. Telefo... 04. Option... 05. Konta... 06. Absen...

Folgende Optionen werden gewünscht:

Modulupdatevertrag für nur 1,5% des Erstkaufpreises pro Monat. Dieser beinhaltet die Bereitstellung der jeweils neuesten verfügbaren Modulversion und technischen Support. Abrechnung jeweils jährlich im Voraus.

Installationsunterstützung für nur pauschal 129 € netto.

Vorherige Nächste Seite

Les options suivantes sont souhaitées :

Contrat de mise à jour du module pour seulement 1,5 % du prix d'achat initial par mois. Cela comprend la fourniture de la dernière version disponible du module et l'assistance technique. Facturation annuelle à l'avance.

Aide à l'installation pour seulement 129 € net.

Veuillez cliquer sur « nachste Seite » (suivant)

01. Produ... 02. Mengen 03. Telefo... 04. Option... 05. Konta... 06. Absen...

Sie sind...*

Distributor

STARFACE Partner

Ihre Firma (nicht Endkunde)*

Test Starface Partner

Ihr Name (nicht Endkunde)*

Thomas Durlach

E-Mail (Rechnungsadresse)*

starfacefrance@starface.com

E-Mail (Empfang der Lizenzdatei)*

tdurlach@starface.com

Telefonnummer (für eventuelle Rückfragen)

+33 187 399 906

Optional: wie lautet die Website des Endkunden (zur Gewährleistung des Projektschutzes)?

Vorherige Nächste Seite

Vous êtes...

- Distributeur
- Partenaire STARFACE

Votre entreprise (pas celui du client final)

Test Starface

Votre prénom et nom (pas celui du client final)

Thomas

Durlach

E-mail (adresse de facturation)

tdurlach@:

E-mail (réception du fichier de licence)

tdurlach@:

Numéro de téléphone (pour d'éventuelles questions)

+3318739

Facultatif : quel est le site web du client final (pour assurer la protection du projet) ?

01. Produ... 02. Mengen 03. Telefo... 04. Option... 05. Konta... 06. Absen...

Ihre Bestellnummer
Optional. Erscheint auf unserer Rechnung.

1234

Eventuelle Bemerkungen

Test

So bin ich auf das bestellte Produkt aufmerksam geworden...

Persönliche Empfehlung

Hiermit akzeptiere ich die AGB.

Hiermit bestätige ich die [Datenschutzbestimmungen](#).

Hiermit bestätige ich den Kauf zum Listenpreis laut [aktueller Preisliste](#).

Spam-Schutz*

I'm not a robot

reCAPTCHA
Privacy - Terms

Vorherige **Zahlungspflichtig bestellen**

Votre numéro de commande
Facultatif. Apparaît sur notre facture.

Remarques éventuelles

Comment ai je pris connaissance du produit ?

Persönliche Empfehlung

Recommandation personnelle (Persönliche Empfehlung)

- J'accepte par la présente les termes et conditions.
- Par la présente, je confirme la réglementation sur la protection des données.
- Par la présente, je confirme l'achat au prix de liste selon la liste de prix actuelle.

Protection contre le spam

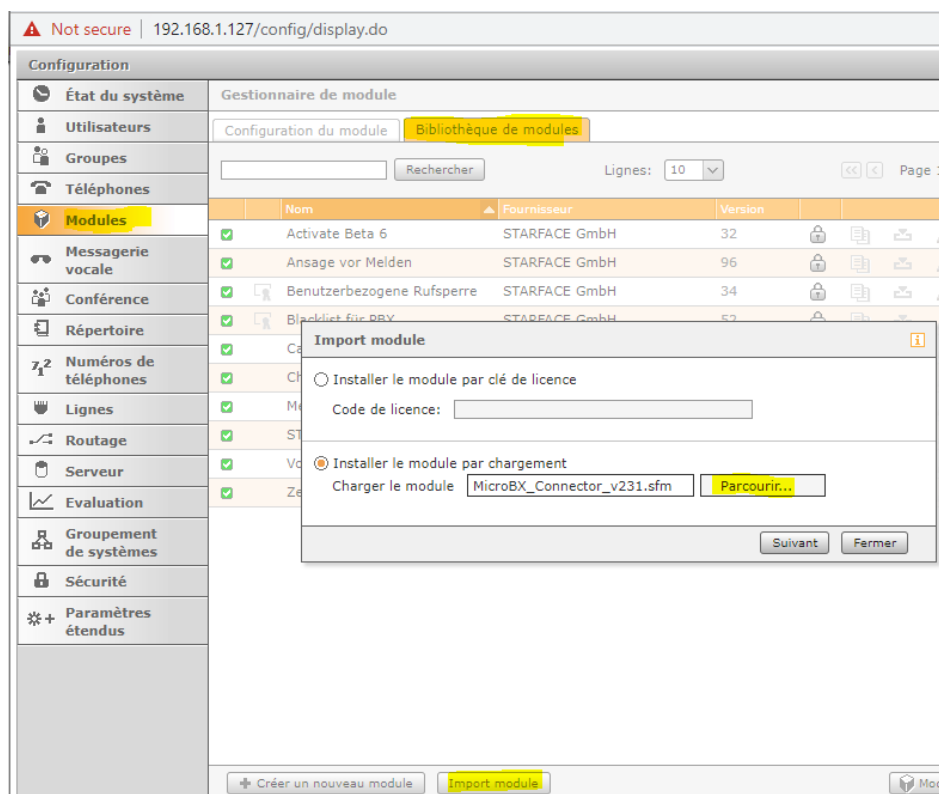
- I'm not a robot

Installer le module

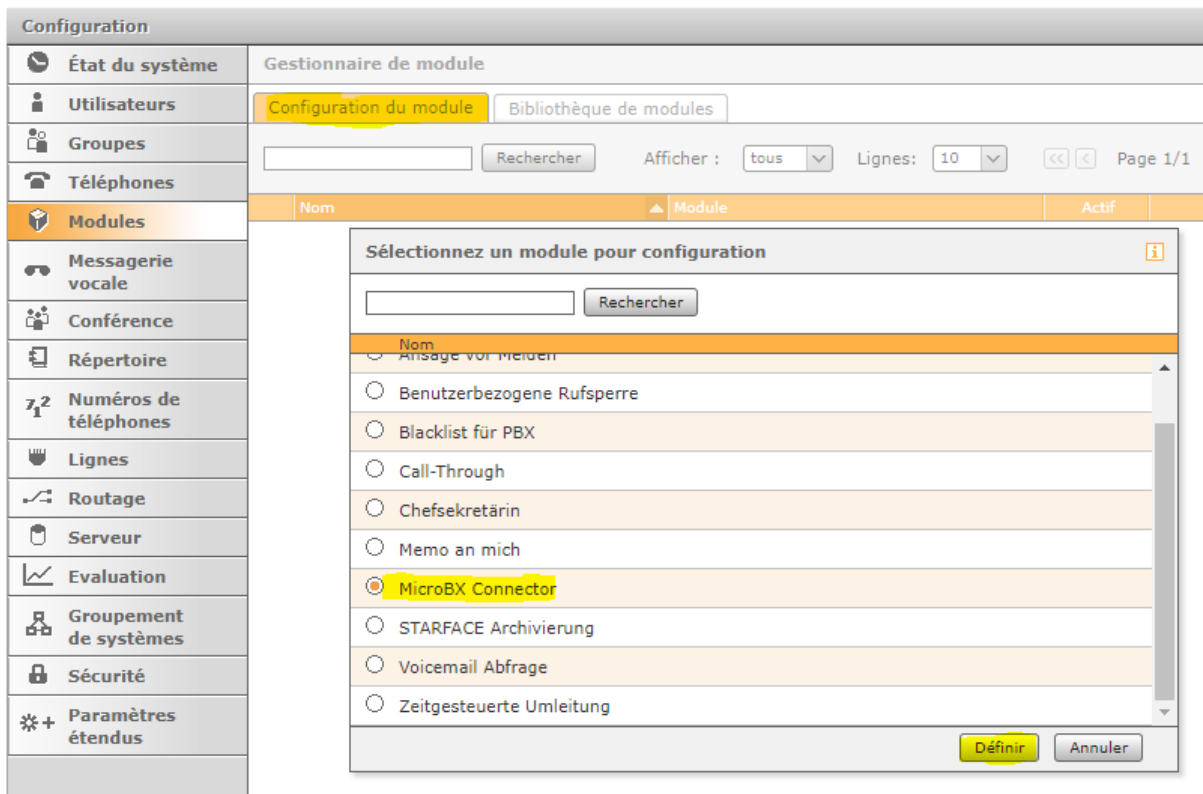
Pour télécharger le module, rendez-vous sur <http://support.starface.modul-manufaktur.de/display/OKB/MicroBX+Hotel+Connector> dans la partie « download » (attention à la version du pbx)

Downloads

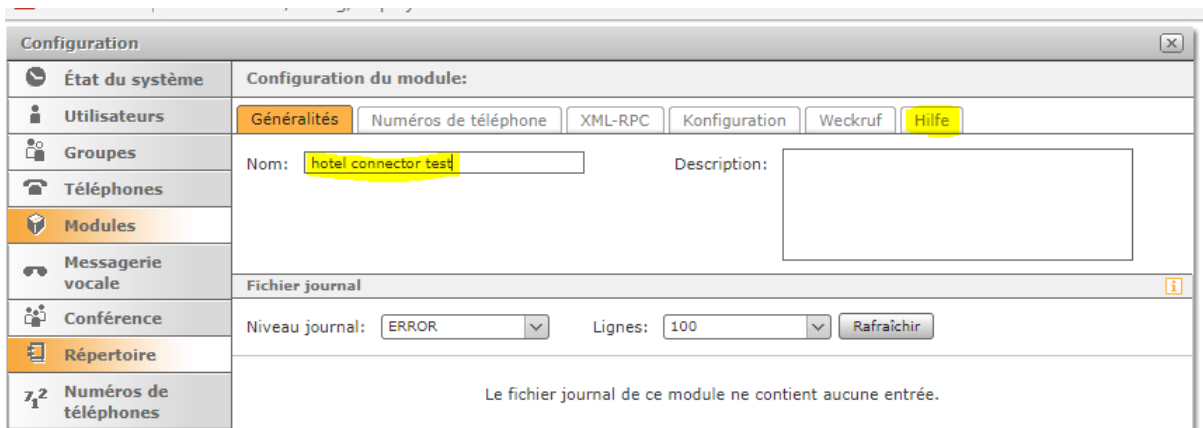
Datum	Version	Modulversion	Kompatibilität	Download
21.07.2017	1.6	v215	6.2 - 6.4.2.19	MicroBX_Connector_v215.sfm
27.02.2013		v219	6.4.3	MicroBX_Connector_v219.sfm
26.03.2018		v220	6.4.3	MicroBX_Connector_v220.sfm
08.06.2018		v222	6.2-6.5	MicroBX_Connector_v222.sfm
06.11.2018		v227	6.5.1.9	MicroBX_Connector_v227.sfm
11.03.2019		v228	6.5.1.9	MicroBX_Connector_v228.sfm
03.04.2020		v231	6.7.1.*	MicroBX_Connector_v231.sfm




Allez dans modules > Import module > installer le module par chargement > parcourir puis suivant



Allez dans configuration du module puis sur « + »
Sélectionnez MicroBX Connector puis cliquez sur définir



Renseignez un nom pour votre module pour cliquer sur l'onglet « Hilfe »

Généralités	Numéros de téléphone	XML-RPC	Konfiguration	Weckruf	Hilfe
Informationen					
starface.module-manufaktur.de - eine Marke der o-33 GmbH & Co. KG Wehrstr. 29 45721 Haltern am See					
https://www.starface.modul-manufaktur.de support@starface.modul-manufaktur.de					
Telefon: +49 (2364) 88 730-50					
Vielen Dank, dass Sie sich für unsere Lösung MicroBX Connector entschieden haben.					
Sie können gerne technische Unterstützung von uns in Anspruch nehmen, oder kontaktieren Sie uns bei Fragen zu den Einsatzmöglichkeiten dieses Moduls oder bei auftretenden Schwierigkeiten.					
Lizensierung					
Lizenz	<input type="text" value="Aucun fichier sélectionné"/>	<input type="button" value="Parcourir..."/>	<input type="button" value="Chargement fichier"/>		
[5003d1b7444c53a1b1d7bedf5ea1d974 (1).license]					
Entwicklung					

Cliquez sur parcourir > chargement puis enregistrer

Le module est fonctionnel sans autre configuration supplémentaire !

Cependant pour des réglages plus fins, veuillez vous rendre sur la même page que pour le téléchargement :

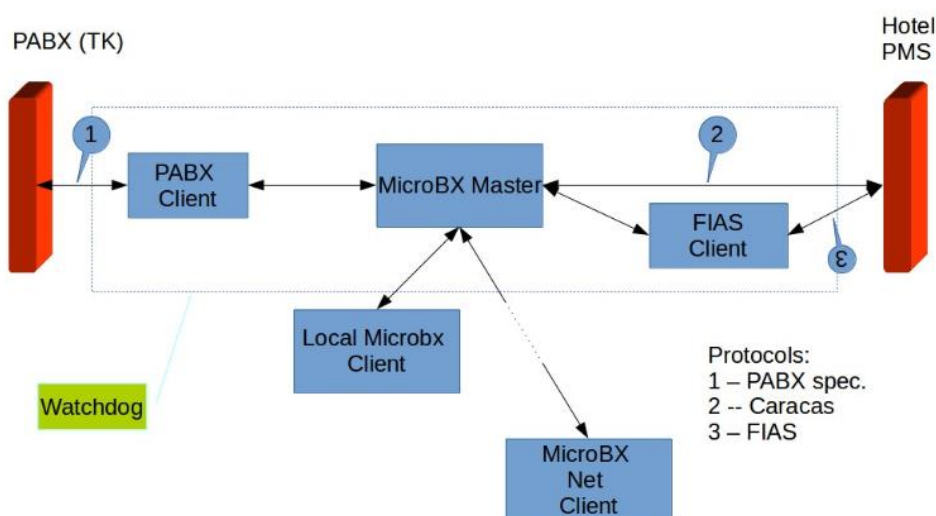
<http://support.starface.modul-manufaktur.de/display/OKB/MicroBX+Hotel+Connector>

Installer et activer le logiciel MicroBX

Téléchargement du .EXE :

<https://www.microbx.de/english/text/downloads.html>

MicroBX Data Flow



Pendant l'installation :

Le service watchdog surveille les programmes dans le cadre en pointillés. Vous avez besoin des droits d'administration et d'élévation afin d'installer ce service.

Lors de l'installation, MicroBX hérite de ces droits de l'installateur.

En fonctionnement normal, MicroBX est lancé par le service de surveillance et fonctionne en arrière-plan en tant que "système local", d'où l'existence d'une élévation. Si vous démarrez MicroBX en tant qu'utilisateur, il doit toujours s'agir de la deuxième instance et donc du "Local Client".

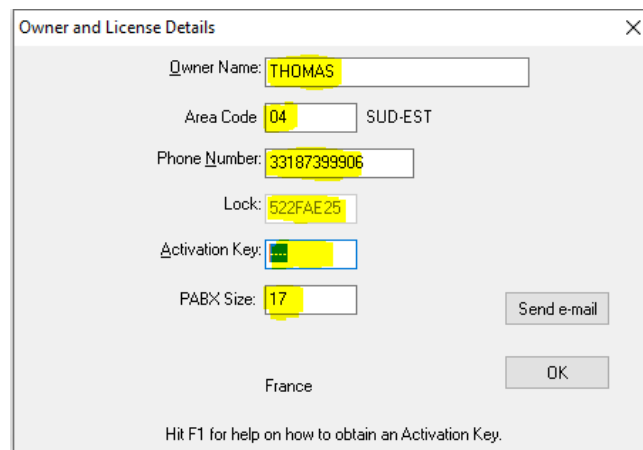
Dans ce cas, il n'a pas besoin d'élévation et ne la demande pas.

En dehors de cela, il n'y a pratiquement pas d'exigence minimale - cela dépend principalement de votre patience ! Plus l'ordinateur est rapide, plus vite vous aurez vos rapports.

Vous pouvez avoir un serveur et avoir plusieurs clients sur différents ordinateurs. Si le serveur est connecté à Internet, nous pouvons vous aider à distance.



Afin de recevoir une clé d'activation, veuillez envoyer le fichier MBXKEY.TXT depuis votre bureau à support@microbx.de



Lancer puis activer le logiciel

Doc technique à jour (en anglais)

www.microbx.de/english/text/mbx_techdoc.pdf

Guide (en anglais)

<https://www.microbx.de/english/text/guidedtour.html>

Utilisation du logiciel MicroBX

Statistique

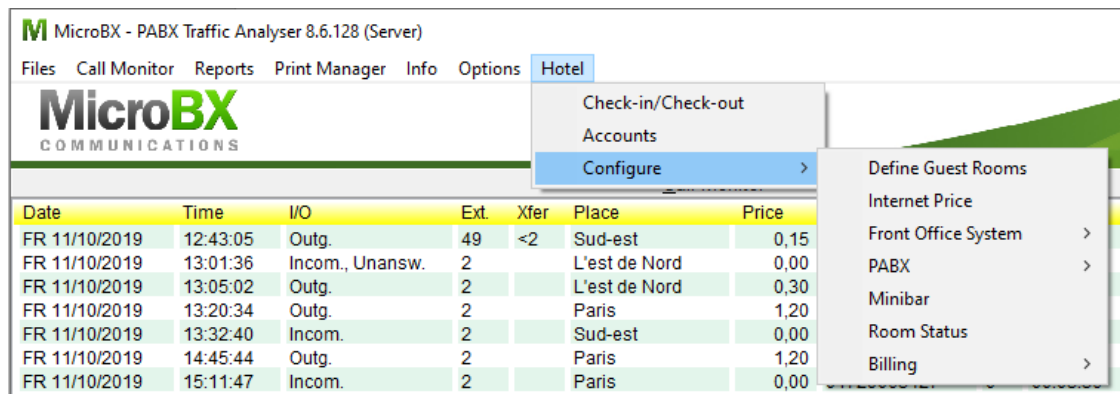
Ce guide doit vous donner un aperçu des fonctionnalités pour la partie statistique :

<https://www.microbx.de/english/text/guidedtour.html>

Hotel

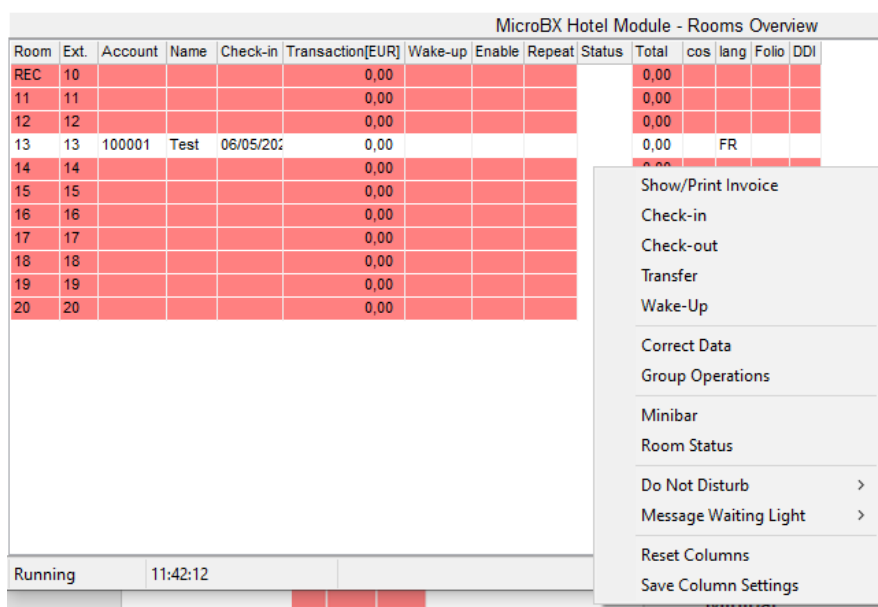
Voici le guide (complet) utilisateur :

<http://www.microbx.de/english/microbx.pdf>



Cliquez sur « Hotel » pour accéder aux différentes configurations

❖ 1 : Check-in/Check-out



Ces options sont disponibles pour chaque chambre. Des actions de groupe sont également possibles.

❖ 2 : Accounts (gestion des comptes client).

❖ 3 : Configure (configuration et statut des chambres, liste de prix (internet, minibar), facturation).



MicroBX est bientôt disponible totalement en français !



Les FAQs

MICROBX <https://www.microbx.de/english/text/faqs.html> EN

STAR.PLACE <https://star.place/faq.html> DE

Questions & Réponses post Webinar

Est-ce que Microsoft Dynamics NAV Business Central est compatible avec MicroBX ?

Le développeur de la solution n'a pas de retour d'expérience sur ce produit, mais une intégration devrait être possible.